

PROVINCIA PESCARA COMUNE DI PESCARA

Indirizzo:
via Aterno, 257
65100 Pescara

Committente:
Società Unica Abruzzese di Trasporto - TUA Spa
via Asinio Herio, 75
66100 Chieti

Progetto:
Cabina di Verniciatura TUA Spa Pescara,
IMPIANTO DI VERNICIATURA ed ESSICCAMENTO

Oggetto:
ALIMENTAZIONE GAS ESISTENTE
NUOVA LINEA DI ALIMENTAZIONE GAS

Tav.5

Scala: 1:250
1:100

Revisione: _____

Codice: _____

data: 14/01/2020

Progettista dell'Antincendio:



Ing. Andrea Basti
Via Avezzano n.8
67100, L'Aquila (AQ)
tel./fax.: 0862700438
e-mail: ing.basti@gmail.com
www.bastiandreaingegneria.com

Timbro e firma



Spazio riservato all'Ufficio:

--- GAS ---

--- GAS ---

LINEA GAS ESISTENTE ZINCATO PER ALIMENTAZIONE GENERATORI DI CALORE AD ARIA PENSILI / CANALIZZABILI E TERMINALI A GAS

NUOVA LINEA GAS DN 100 PER ALIMENTAZIONE BRUCIATORI DELLE UNITA' TERMOVENTILANTI

STACCHI SULLA TUBAZIONE PRINCIPALE PER CAMBIO DI DIAMETRO E/O ALIMENTAZIONE GENERATORI

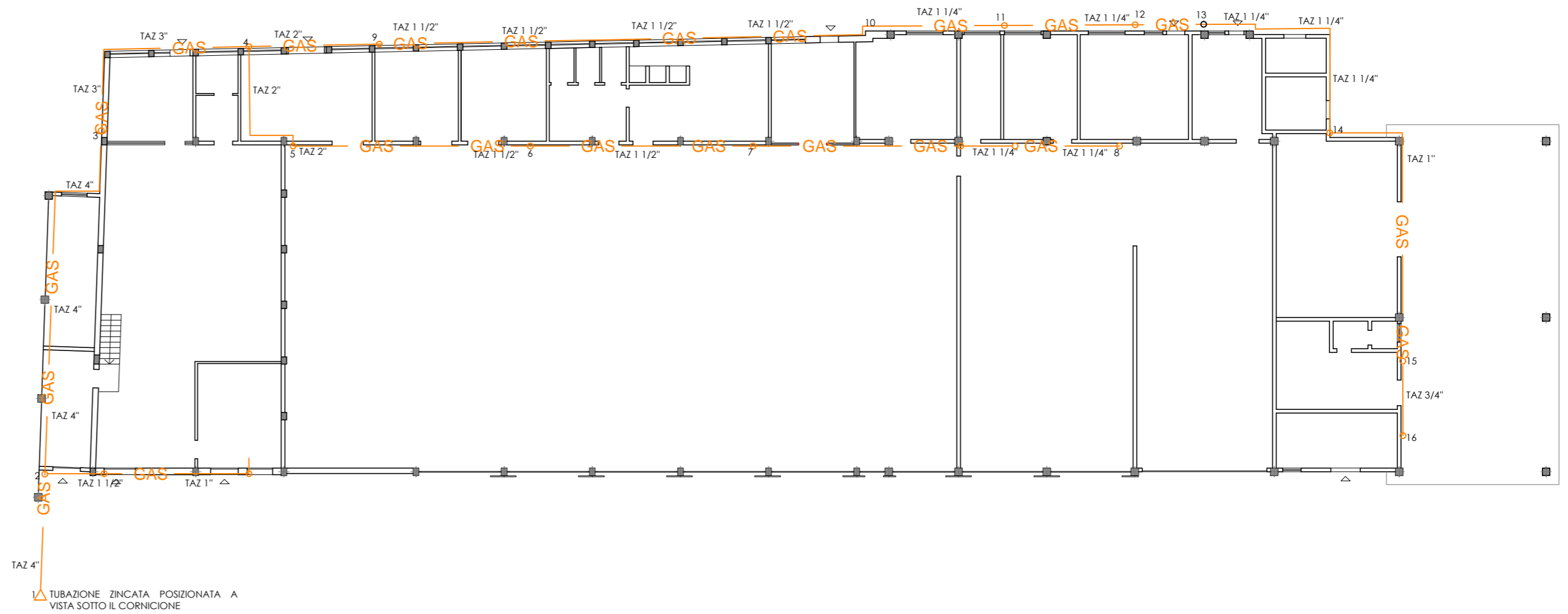
STACCHI SULLA TUBAZIONE PRINCIPALE PER CAMBIO DI DIAMETRO DA DN 100 A DN 50: ALIMENTAZIONE BRUCIATORE GRUPPO TERMOVENTILANTE

LA POTENZA TOTALE DEI GENERATORI INSTALLATI SECONDO LA PERIZIA DI VARIANTE PRESENTATA IN DATA 13 GIUGNO 1994 SI ATTESTA PARI A:

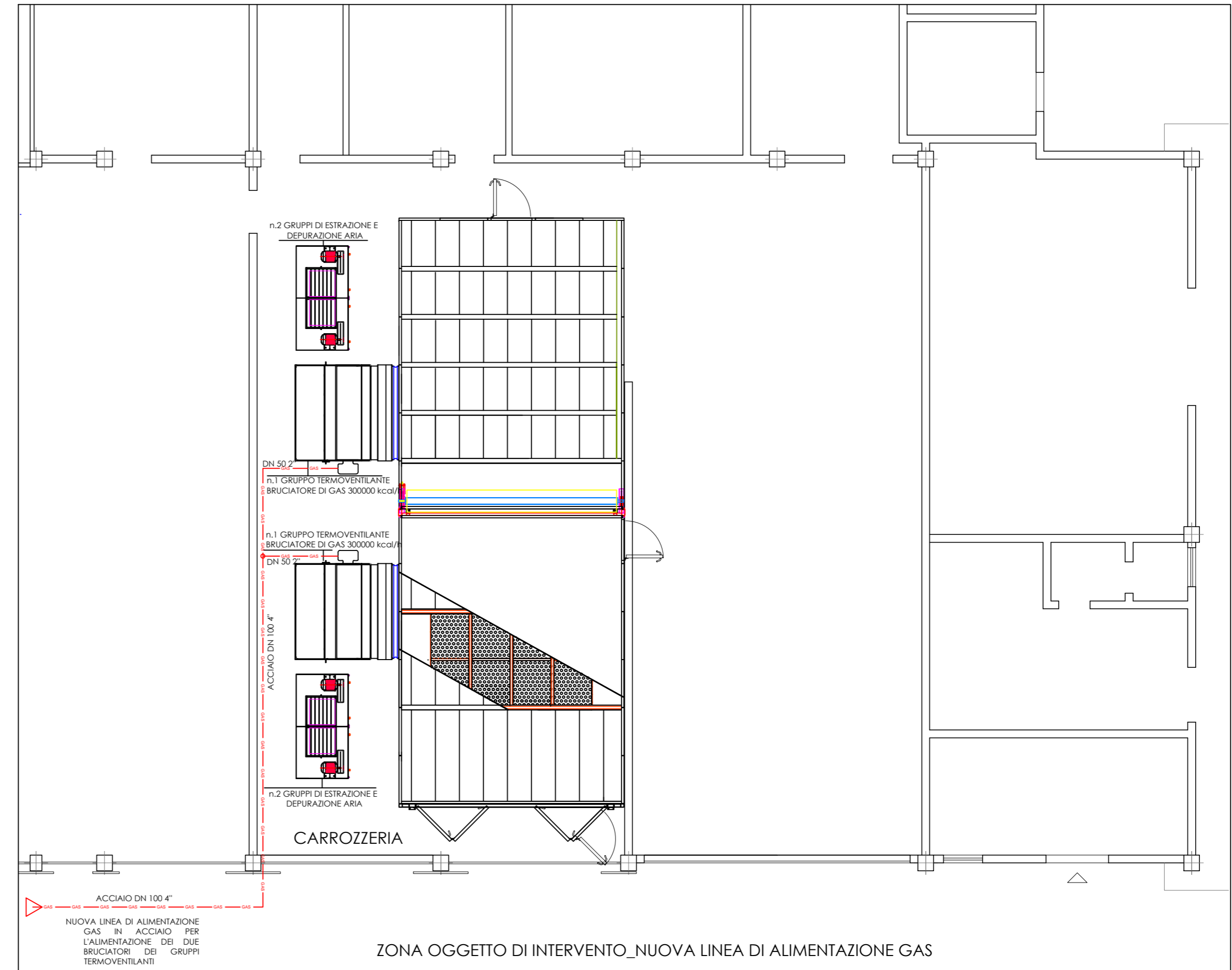
- 1- GENERATORI DI ARIA CALDA PENSILI
n.6 x P = 6 x 25500 kcal/h = 177,94 kW
n.4 x P = 4 x 17500 kcal/h = 81,4 kW
- 2- GENERATORI DI ARIA CALDA CANALIZZABILE
n.1 x P = 25500 kcal/h = 29,65 kW
- 3- VENTILCONVEVITORI A GAS
n.7x P = 3300 kcal/h = 26,8 kW
- 4- RADIATORI A GAS
n.2 x P = 2300 kcal/h = 5,34 kW

IL CALCOLO DELLA TUBAZIONE PER LA LINEA GAS A PARTIRE DALLA TUBAZIONE ESISTENTE ED AD ALIMENTAZIONE DEI BRUCIATORI IN A GAS TIPO RIELLO PREMIX SERIE RX IN FIAMMA LIBERA DI POTENZIALITA' TERMICA 300000 kcal = 348,9 kW DEI DUE NUOVI GRUPPI TERMOVENTILANTI, FA RIFERIMENTO A QUANTO RIPORTATO NEL SUDDETTO PROGETTO DI PERIZIA.

PLANIMETRIA GENERALE_ LINEA GAS ESISTENTE SCALA 1:250



TUBAZIONE ZINCATO POSIZIONATA A VISTA SOTTO IL CORNICE



ZONA OGGETTO DI INTERVENTO_NUOVA LINEA DI ALIMENTAZIONE GAS